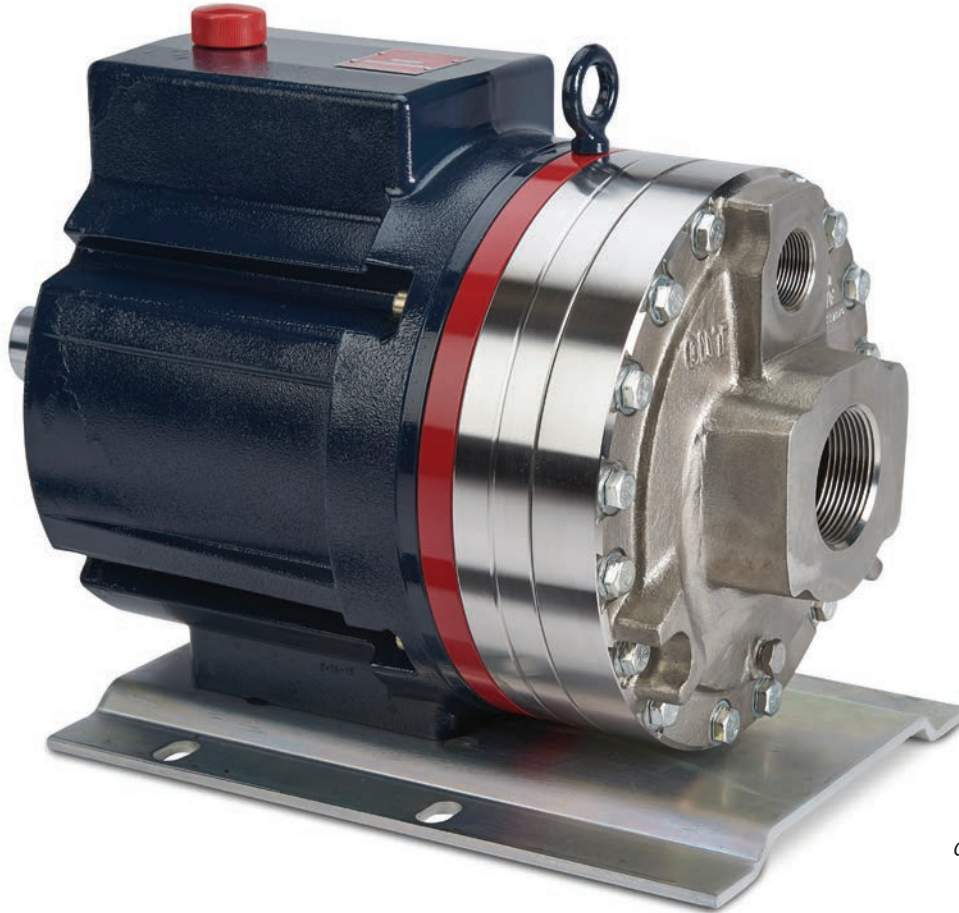


G35 PRO シリーズ

最大流量 : 138 l/min
最大圧力 : 10.3 MPa

WANNER™ HYDRA-CELL® PRO
SEAL-LESS PUMP TECHNOLOGIES



UK
CA CE

G35Pro SUS316Lヘッド仕様

高圧ポンプに求められるパフォーマンスと効率の新たなスタンダード

- 新たなWanner Hydra-Cell® Pro シールレスポンプテクノロジーの採用により全運転域で最高の定量特性とエネルギー効率を実現。
- API675に規定される定量精度、比例精度、再現精度を上回るAPI674に準拠したシールレスポンプ。
- ロスのない容積変動作用により90%以上のポンプ効率を実現。高圧低回転運転時の大幅な改善を実現。
- リーク、摩耗、交換の原因となるメカニカルシール、カップ、パッキンが無いいためメンテナンスに伴う作業工数、修理費、停止時間の削減が可能。
- 送液体を100%封じ込め可能。リークによる周辺機器の劣化、汚染、環境リスクの予防が可能。
- 特許取得済ADPC(アドバンスド ダイヤフラム ポジション コントロール)機構と油圧オイル制御機構により負圧条件でのダイヤフラムの破損を防止。
- 吸込配管内が空状態でも問題無くポンプ運転可能。
- 低せん断特性が求められる液、高粘度液、腐食性の高い液、研磨液、スラリー液、異物を含む液にも対応。
- オーナーシップコスト(導入、運転、日常点検、定期点検および電力コスト)の削減が可能。

WANNER™

G35 Pro シリーズ | 性能

性能

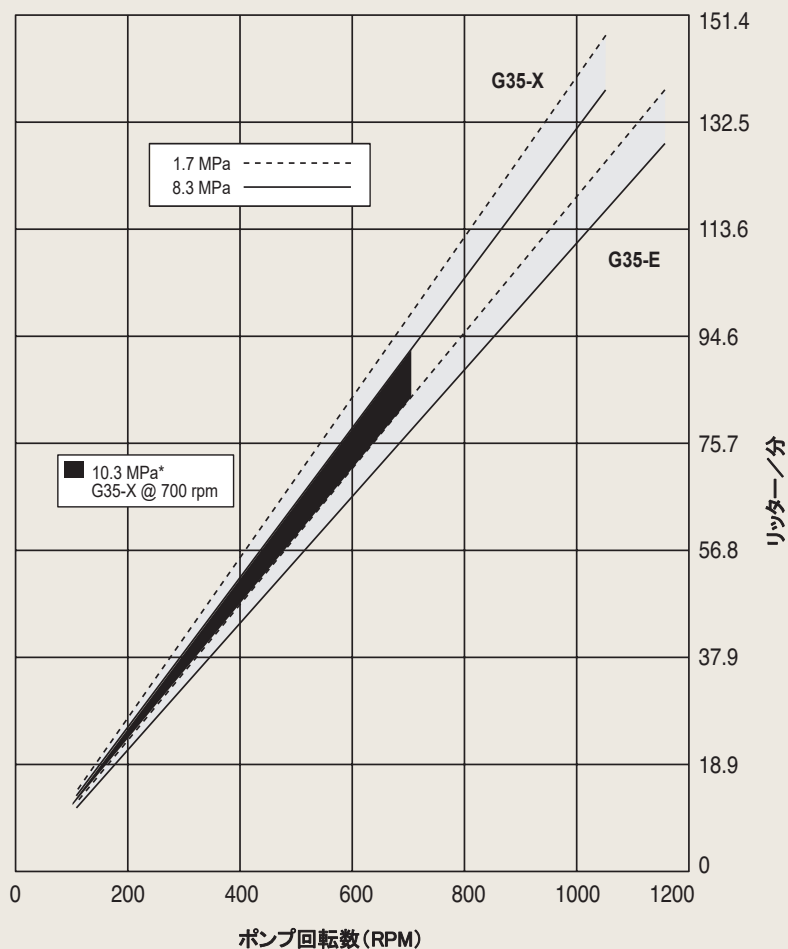
| 型式 | 最大回転数 rpm | 最大流量 @8.3 MPa l/min | 許容吸込 圧力 MPa | 最大圧力 MPa |
|-------|--------------|---------------------------|-------------------|-------------|
| G35-X | 1050 | 138 | 3.4 | 8.3 |
| G35-E | 1150 | 129 | 3.4 | 8.3 |

| 型式 | 最大回転数 rpm | 最大流量 @10.3 MPa l/min | 許容吸込 圧力 MPa | 最大圧力 MPa |
|-------|--------------|----------------------------|-------------------|-------------|
| G35-X | 700 | 87.5 | 1.7 | 10.3 |

特に明記されない限り、性能および仕様定格はG35型に適用されます。

* 8.3MPa以上でご使用の際は仕様詳細のご相談をお願いいたします。

性能曲線



ワーナーエンジニアリング社の継続的な商品改善プログラムにより、仕様およびその他データは変更されることがあります。

G35 Pro シリーズ | 仕様

定格流量 @8.3 MPa

| 型式 | rpm | l/min |
|-------|------|-------|
| G35-X | 1050 | 138 |
| G35-E | 1150 | 129 |

吐出量(1ストロークあたり) @8.3 MPa

| 型式 | liters/rev |
|-------|------------|
| G35-X | 0.1314 |
| G35-E | 0.1120 |

吐出量(1ストロークあたり) @10.3 MPa

| 型式 | liters/rev |
|-------|------------|
| G35-X | 0.1250 |

最大圧力

8.3 MPa @ 1150 rpm
10.3 MPa @ 700 rpm
* 8.3MPa以上でご使用の際は仕様詳細のご相談をお願いいたします。

許容吸込圧力

1.7 MPa @ 10.3MPa
3.4 MPa @ 8.3MPa

許容最高液温

121°C
71°C以上でのご使用の際はご相談ください。

許容粒径

800 ミクロン

入口接続

2-1/2インチ BSPT
150lb または 600lb ANSI RF フランジ
3 インチ SAE フランジ

出口接続

1-1/4 インチ BSPT
600lb または 1500lb ANSI RF フランジ
1-1/4 インチ SAE フランジ

軸動力計算式

$$\frac{100 \times \text{rpm}}{84,428} + \frac{\text{l/min} \times \text{MPa}}{51.1} = \text{軸動力 (kW)}$$

インバータ制御する際は、軸動力からトルクを計算し、運転条件の上限、下限において選定モータの出カトルクがポンプの必要トルクを上回るようにして下さい。ご不明な際は当社(株)サンコーまでご相談ください。

プーリーサイズ選定式

$$\frac{\text{モータプーリー OD}}{\text{ポンプ rpm}} = \frac{\text{ポンププーリー OD}}{\text{モータ rpm}}$$

シャフト径 50.8 mm

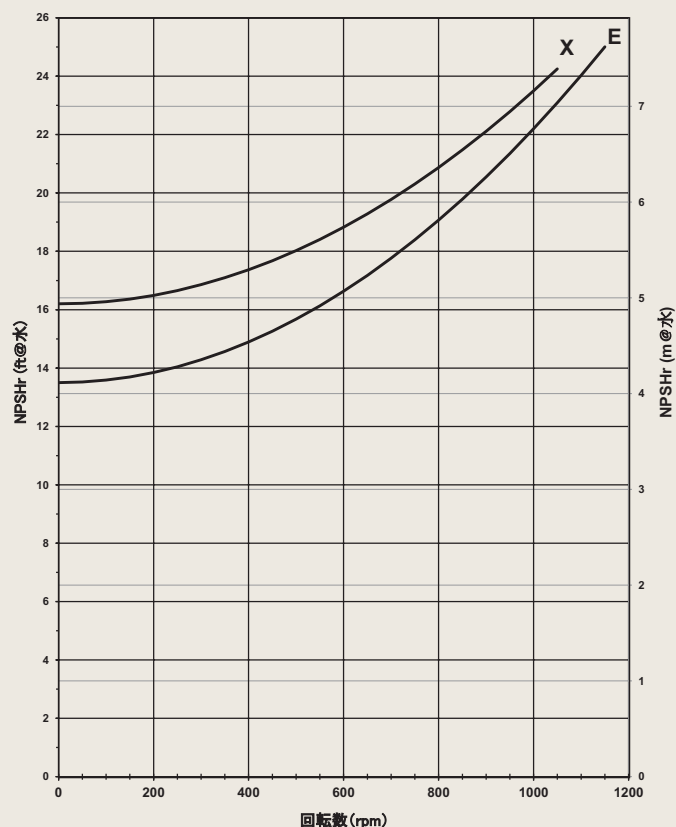
シャフト回転方向 可逆(CWおよびCCW)

ベアリング テーパーローラー式

オイル量 7.3 L

重量 116.6 kg

必要吸込ヘッド (NPSHr)



PTFEダイアフラム選定時は自吸でのご使用は推奨致しません。

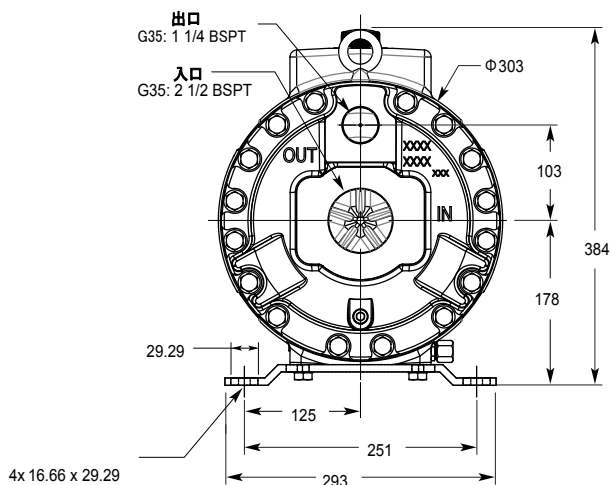
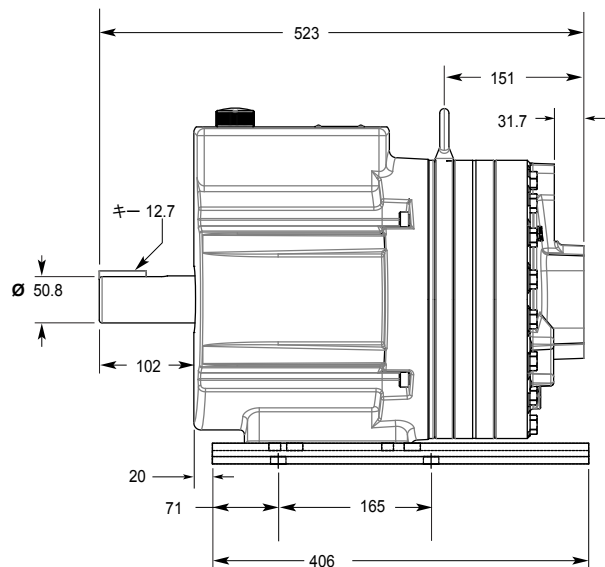
自吸特性

各ハイドラセルポンプの自吸性能は、ご使用となるポンプ型式、カム種、回転数、液特性等により異なります。ご使用となる環境で正しくポンプを自吸させるためには、サービスマニュアル記載の供給タンク～ポンプ間の吸込抵抗および加速ヘッドの記述をご確認の上、それらの数値とNPSHrを比較してください。

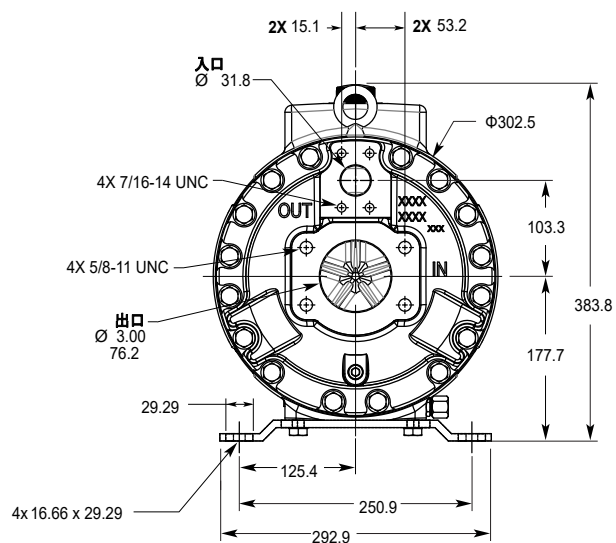
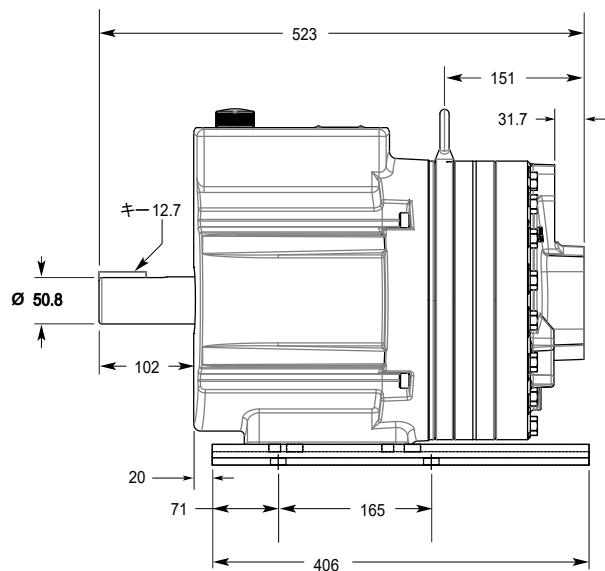
ワーナーエンジニアリング社の継続的な商品改善プログラムにより、仕様およびその他データは変更されることがあります。

G35 Pro シリーズ | 寸法図

G35型 BSPT接続 mm



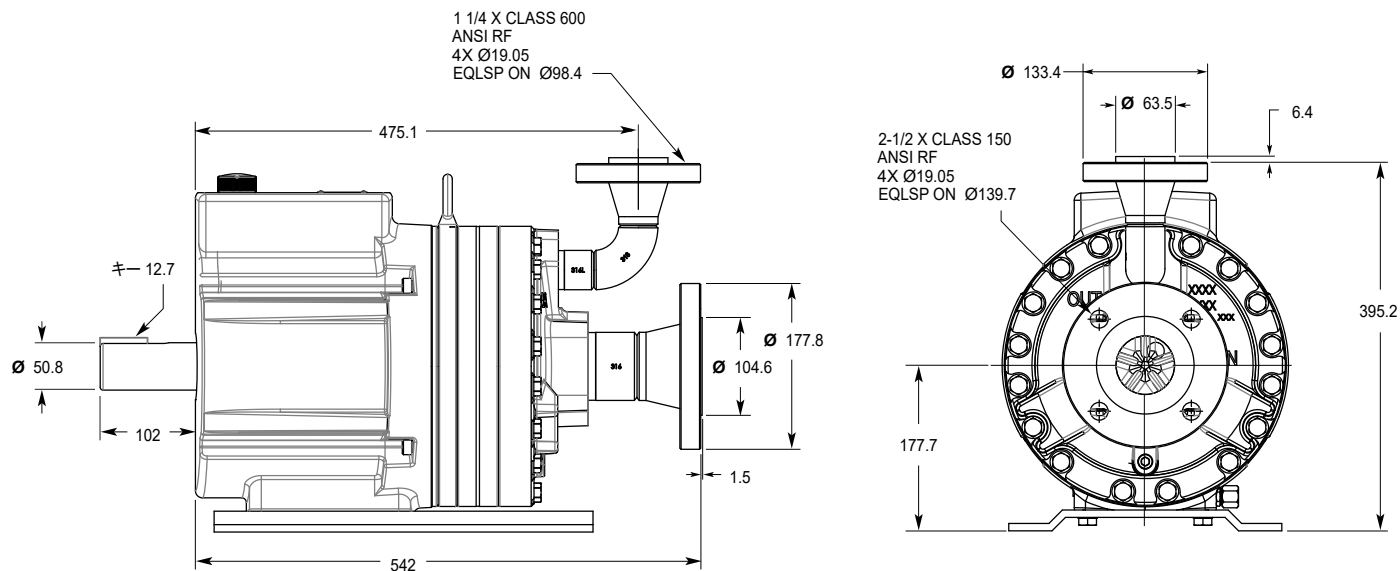
G35型 SAE フランジ接続 mm



注意: 図面寸法は参考値です。寸法の詳細は別途お問合せ下さい。

G35 Pro シリーズ | 寸法図 / バルブ / ポンプベース

G35型 ANSI フランジ接続 mm



注意: 図面寸法は参考値です。寸法の詳細は別途お問合せ下さい。

対応リリーフバルブ

シールレス式 C64型バルブは
 ハイドラセルPRO G35シリーズ
 の圧力制御に最適です。
 特に高圧用途や異物を含む液
 でその性能を発揮します。



C24型バルブはシンプルな
 構造から汎用的な用途で
 ハイドラセルPRO G35シリー
 ズと一緒にご使用いただけ
 ます。



G35 Pro型ポンプモーターユニット



商品の詳細、選定方法、およびご注文方法につきましては(株)サンコーまでお問合せ下さい。

G35 Pro シリーズ | オプション

以下ご希望の際はお問合せ下さい。

- モータ架台、その他ポンプ周辺機器
- 油圧部オイルの選定およびその他ポンプ仕様
- 装置設計および設置に関するアドバイスならびにサポート、その他ポンプ選定時の技術サポート



G35 Pro (SUS316Lヘッド仕様)



G35 Pro (鋳鉄ヘッド仕様)



G35 Pro (真鍮ヘッド仕様)



G35 Pro (SUS316L ANSHIフランジ接続ヘッド仕様)

G35 Pro シリーズ | 型番構成

型番の説明

G35シリーズの型番はお客様の用途ごとに選定する部品および材質からなる9桁のアルファベットを含む12桁となります。例: G35XPBTHFECA

| | | | | | | | | | | | |
|---|---|---|---|---|---|---|---|---|----|----|----|
| 1 | 2 | 3 | 4 | 5 | 6 | 7 | 8 | 9 | 10 | 11 | 12 |
| G | 3 | 5 | | | | | | | | | |

| 桁数 | 桁数 | 内容 |
|-----|---------------------------------|--|
| 1-3 | G35 | ポンプ型式 中実軸タイプ (BSPT 接続またはANSIフランジ接続) |
| 4 | X E | カム種 138 l/min @ 1050 rpm 129 l/min @ 1150 rpm |
| 5 | P E | ポンプヘッド仕様 ハイドラセルPRO ハイドラセルPRO SAEフランジ接続 |
| 6 | B C G Q R S T | ポンプヘッド材質 真鍮 鋳鉄(ニッケルメッキ) デュプレックス2205 (SUS329J3L) (ハステロイC材フォロワー&スクリュー付) SUS316L(ANSIフランジ クラス600 x 1500) SUS316L(ANSIフランジ クラス150 x 600) SUS316L(BSPTまたはSAE接続) ハステロイ CW12MW |
| 7 | A B E G J P T | ダイヤフラム & Oリング材質 アフラス材ダイヤフラム/PTFE材 Oリング ブチル EPDM (EPDM専用オイルが必要/型番12桁目:D) FKM PTFE (Eカムのみ選定可;最高回転数1050 rpm) ネオプレン ブナーN |
| 8 | C D H N T | バルブシート材質 セラミック タングステンカーバイド(上限900rpm) 17-4PHステンレス(SUS630) ナイトロニック50(SUS316相当) ハステロイC |
| 9 | C D F N T | バルブシート材質 セラミック タングステンカーバイド(上限900rpm) 17-4PHステンレス(SUS630) ナイトロニック50(SUS316相当) ハステロイC |

| 桁数 | 桁数 | 内容 |
|----|----------------------------|--|
| 10 | E T | バルブスプリング材質 エルジロイ(SUS316相当) ハステロイC |
| 11 | C H M P T Y | バルブスプリングリテーナー材質 セルコン(POM) 17-7ステンレス(SUS631) PVDF ポリプロピレン ハステロイC ナイロン (Zytel®) |
| 12 | A B D E G H | 油圧部オイル 10W30 標準オイル 40-wt 長時間連続運転用オイル (※SUS316L / ハステロイ C材ヘッド選択時は標準オイル) 40-wt EPDM 専用オイル フードグレードオイル 5W30 低温液・高負荷運転用合成オイル15W50 高温液・高負荷運転用合成オイル |

G35ポンプの標準ハウジングはアルミダイキャストとなります。
特注でダクタイル鋳鉄品もご提供可能です。

全世界70か国以上のサービス拠点



WANNER™
グローバルセールス & テクニカルサポート

北米・南米

- Minneapolis, Minnesota USA
- Wichita Falls, Texas USA
- São Paulo, Brazil
- Buenos Aires, Argentina

欧州・中東・アフリカ・オーストラリア

- Hampshire, United Kingdom
- Cairo, Egypt
- Remagen, Germany

アジアパシフィック

- Kowloon, Hong Kong
- Shanghai, China
- Jakarta, Indonesia

インド

- Mumbai, India
- New Delhi
- Bangalore
- Gujarat

Wanner 直営オフィス

グローバルセールス & テクニカルサポート

WANNER ENGINEERING, INC.

本社工場

Minneapolis, Minnesota USA
t: 612-332-5681
e: sales@wannereng.com
Hydra-Cell.com

リージョナルオフィス

Wichita Falls, Texas USA
t: 940-322-7111
e: sales@wannereng.com

ラテンアメリカオフィス

São Paulo, Brazil
t: +55 (11) 99582-1969
e: mmagoni@wannereng.com
Hydra-Cell-Pumps.com.br

WANNER INTERNATIONAL, LTD.

UKオフィス

Church Crookham,
Hampshire UK GU52 8BF
t: +44 (0) 1252 816847
e: support@wannerint.com
Hydra-Cell.co.uk

WANNER PUMPS, LTD.

香港オフィス

Kowloon, HONG KONG
t: +852 3428 6534
e: sales@wannerpumps.com
WannerPumps.com

Shanghai, CHINA

t: +86-21-6876 3700
e: sales@wannerpumps.com
WannerPumps.com

WANNER INDIA PVT. LTD.

インドオフィス

Mumbai, INDIA
t: +91 (22) 22044766
e: support@wannerindia.com
WannerIndia.com



日本総輸入・販売元



株式会社サンコー
〒224-0044 神奈川県横浜市都筑区川向町1316-1
電話：045-475-4811 ファックス：045-475-4830
www.sanko-ltd.co.jp